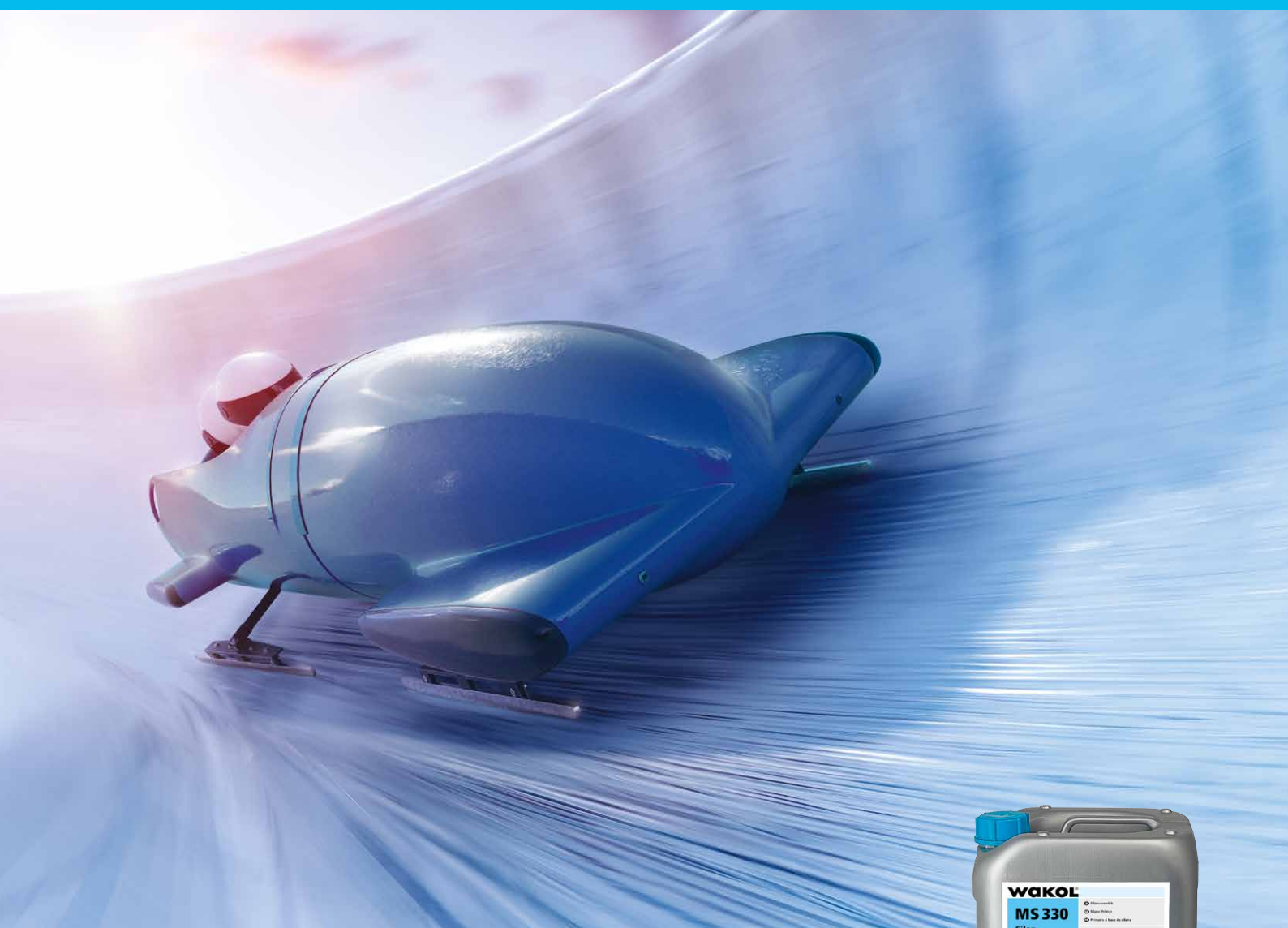


# Izolacja podłoga – szybko i skutecznie!



## WAKOL MS 330 Gruntówka na bazie silanu

**Szybkość** – izolacja przeciwwilgociowa osiągnięta po jednorazowym nałożeniu

**Niezwykłe szybko** – dalsza praca możliwa już 60 minutach

**Uniwersalność pracy** – nakładanie wałkiem lub szpachlą ząbkowaną

**Opłaczalność** – 1 składnik, bez mieszania, bez ubytków stosowanego materiału

Produkt:



**WAKOL®**  
Anspruch verbindet

# WAKOL MS 330 Gruntówka na bazie silanu – najszybsza izolacja przeciwwilgociowa



**Pierwszy produkt do izolacji przeciwwilgociowej na bazie polimeru MS z czasem schnięcia poniżej jednej godziny**

Już po zaledwie 60 minutach schnięcia Gruntówka na bazie silanu WAKOL MS 330 zapewnia izolację podłoża przeciwko podwyższonej wilgotności resztkowej. W jednym procesie roboczym uzyskiwana jest izolacja przeciwwilgociowa do 5 CM% względnie 95 % KRL, na ogrzewanych podłożach do 3 CM% względnie 85 % KRL. Już po 60 minutach można rozpocząć układanie parkietu. Pozwala to zaoszczędzić na dodatkowych dojazdach do miejsca wykonywanej pracy.

**Preferowanym sposobem pracy do uzyskania doskonałego wyniku**

WAKOL MS 330 Gruntówkę na bazie silanu można nakładać zarówno wałkiem WAKOL MS Wałek specjalny jak również szpachlę ząbkowaną TKB A2. Oba warianty zapewniają pracę w sposób ekonomiczny prowadzący do uzyskania izolacji przeciwwilgociowej, przy zachowaniu wymaganej ilości nanoszenia ok. 250g/m<sup>2</sup> w jednym procesie roboczym. Przy zastosowaniu jako gruntówka wzmacniająca wystarcza nałożenie już 120g/m<sup>2</sup>, przy założeniu, że nakładanie odbywa się za pomocą WAKOL Wałek do gruntowania, 11 mm.

**Wielorakość zastosowania do przygotowania podłoża**

WAKOL MS 330 Gruntówka na bazie silanu rozwiązuje wszystkie problemy związane z gruntowaniem, wzmocnieniem podłoża i izolowaniem powierzchni przeciwko wilgoci. Preparat można stosować jako gruntówkę na podłożach nowych i starych, na mocno przylegających resztkach kleju, na podłożach chłonnych i niechłonnych. WAKOL MS 330 Gruntówka na bazie silanu bardzo wzmacnia osłabione powierzchnie jastrychu. Resztki starego kleju zostają odizolowane, aby wykluczyć ewentualne wzajemne oddziaływanie z nowo nałożonymi materiałami do układania parkietów i podłóg. Podwyższoną wilgoć resztkową pozostałą w nieogrzewanych cementowych podłożach można zaizolować szybko i niezawodnie.

**Uniwersalne zastosowanie przy układaniu parkietów i wykładzin**

Naniesienie gruntówki na bazie silanu WAKOL MS 330 otwiera wiele możliwości dalszej obróbki. Na gruntówce można bezpośrednio



układać parkiet przy zastosowaniu wszystkich klejów Wakol MS. W przypadku układania wykładzin tekstylnych lub elastycznych wystarczające jest gruntowanie gruntówką specjalną WAKOL D 3045 i późniejsze szpachlowanie warstwą o grubości co najmniej 2 mm. Jeśli wymagany jest pośpiech i wykładzina ma być układana jeszcze tego samego dnia, to należy zastosować szybkowiążącą masę szpachlową WAKOL Z 715.

**Opłalność**

WAKOL MS 330 Gruntówka na bazie silanu, jako produkt jednoskładnikowy, nie wymaga kłopotliwego mieszania. Oznacza to, że na budowie nie potrzeba ani prądu, ani mieszadła, nie trzeba denerwować się zanieczyszczonymi mieszadłami, ani stratą czasu związaną z procesem mieszania. Tym samym również błędy przy mieszaniu należą do przeszłości. Nie trzeba przestrzegać czasu reakcji wiązania, nie traci się również pieniędzy z powodu utwardzonych resztek materiału, których nie da się uniknąć w przypadku produktów dwuskładnikowych.

**Niezwykłe szybki produkt – sprawdzona metoda pracy**

Rynek klejów do parkietów zdominowany jest obecnie przez nowoczesne produkty MS. WAKOL MS 330 Gruntówka na bazie silanu oferuje uzyskanie izolacji przeciwwilgociowej w czasie schnięcia wynoszącym tylko jedną godzinę w połączeniu systemowym z klejami do parkietów MS firmy Wakol. W systemie MS można pracować w zwyczajowo przyjęty sposób. Produkt ten oczywiście nie zawiera rozpuszczalników zgodnie z Zasadami Technicznymi dla Preparatów Niebezpiecznych TRGS 610, nie wymaga oznaczania i zaklasyfikowany jest jako wykazujący bardzo niską emisję wg EMICODE EC1 PLUS.

Przed użyciem należy zapoznać się z kartą informacji technicznych.